

## LA RETE DI PROTEZIONE CONTRO LA CADUTA DALL'ALTO

### ISTRUZIONI PER L'INSTALLAZIONE

Il sistema di rete di sicurezza offre una protezione aggiuntiva dalla caduta dall'alto accidentale (dalla finestra, balcone, terrazzo, scale, mezzanino...) ed è adeguatamente testato: Istituto Tecnologico della Costruzione LAENSA di Spagna.

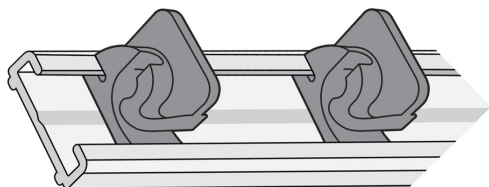


#### IL CONTENUTO

La rete: 1 metro lineare contiene 14 maglie

Viti e tasselli: 5 paia per profilo

I profili portanti: lunghezza 1 m, 14 ganci per profilo

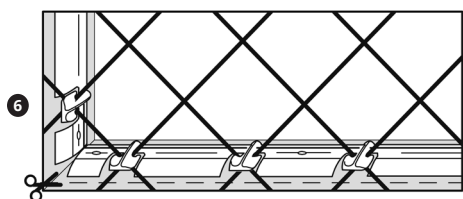
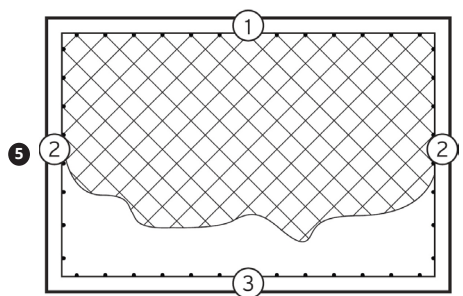
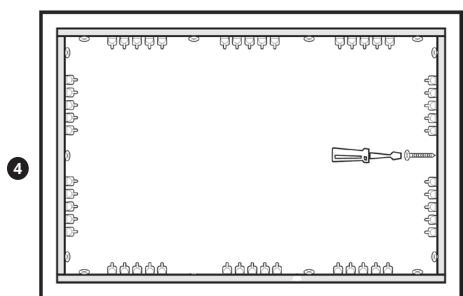
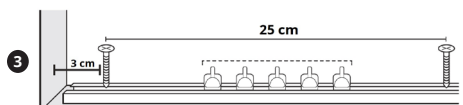
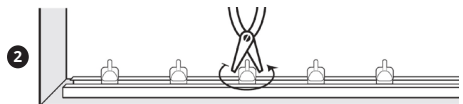
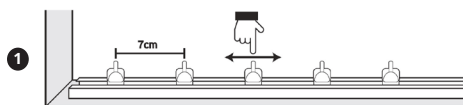


#### AVVERTENZA IMPORTANTE!

1. Prima di installare la rete, leggere attentamente le istruzioni per l'installazione, assicurarsi di averle comprese pienamente e di essere in grado di installare il prodotto in modo sicuro e corretto secondo le istruzioni.
2. In caso di non aver capito le istruzioni oppure le istruzioni non siano chiare, si prega di contattarci.
3. Non permettere a nessuno di installare o utilizzare il prodotto senza aver letto le istruzioni.
4. Dopo l'apertura del prodotto rimuovere i sacchetti di plastica e altri componenti di imballaggio che possono rappresentare un pericolo per bambini. Attenzione! Rischio di soffocamento con sacchetto di plastica.
5. Non permettere ai bambini di essere presenti durante l'installazione.

#### ISTRUZIONI DI SICUREZZA

1. Durante l'installazione usare la cintura di sicurezza per lavori in quota.
2. Assicurarsi che il punto di ancoraggio della cintura di sicurezza sia abbastanza solido.
3. Installare il prodotto soltanto in condizioni asciutte e sulle superfici asciutte.
4. Assicurarsi che gli attrezzi che intende utilizzare siano in buone condizioni e che i cavi e le prese non siano danneggiati.
5. Utilizzare calzature adeguate, occhiali di protezione e cuffia antirumore.
6. Proteggere e segnare lo spazio sotto la finestra o balcone sul quale verrà installata la rete ed assicurarsi che non ci siano passanti. Rischio caduta d'attrezzi dall'alto!
7. Non installare elementi aggiuntivi o elementi che non fanno parte del sistema di rete di sicurezza.
8. Assicurarsi che la superficie sulla quale verranno fissati i profili portanti sia raggiungibile dall'interno. Rischio di caduta dall'alto!
9. Assicurarsi che la superficie sulla quale verranno fissati i profili sia in buone condizioni e abbastanza solida da sopportare il carico dei profili portanti e della rete.
10. Assicurarsi di aver scelto le viti adeguate per il tipo di superficie sulla quale verranno fissati i profili portanti.
11. Se sulla finestra vi è anche la serranda, installare la rete sul lato esterno della serranda e assicurarsi che la rete e la serranda non siano in contatto durante l'utilizzo.
12. Non utilizzare la rete che abbia superato la sua durata di vita e/o che sia danneggiata.
13. La rete deve essere installata sempre in posizione verticale.



## 1. FISSARE I PROFILI PORTANTI

- Misurare attentamente tutti i lati dell'apertura da mettere in sicurezza con la rete e calcolare il numero di binari necessari per ogni lato. Ogni binario è lungo 1 metro.
- Posizionare i ganci lungo i binari a una distanza di 7 cm l'uno dall'altro. Il primo e l'ultimo gancio devono essere posizionati a 3,5 cm dalle fini del binario. ❶
- I ganci possono essere spostati lungo il binario esercitando una leggera pressione verso il binario stesso.
- Dopo aver distribuito i ganci uniformemente, segnare sul binario i punti in cui forare per le viti. Perforare i binari (usando la punta da trapano di  $\varnothing$  4mm) facendo un buco ogni cca 25 cm (5 fori per binario lungo 1 m - due alle estremità, uno al centro e due intermedi). ❷
- Posizionare i binari sulla superficie di fissaggio e segnare la posizione dei fori sulla superficie stessa.
- Rimuovere i binari dalla superficie e forare la superficie. A seconda del tipo di superficie, usare una punta  $\varnothing$  6 mm per il cemento o  $\varnothing$  3 mm per il metallo. Se necessario, inserire i tasselli nei fori. Fissare il binario utilizzando viti adatte. ❸
- Accorciare l'ultimo binario del ogni lato per adattarne la lunghezza allo spazio rimanente. Usare un seghetto per metallo per accorciare i binari.
- Coprire interamente tutti i lati dell'apertura con i binari. ❹

## 2. AGGANCIARE LA RETE

Dopo aver fissato tutti i binari di ancoraggio, procedere con l'installazione della rete. Utilizzare solo le mani: oggetti appuntiti possono danneggiare la rete.

- Iniziare ad agganciare la rete da uno degli angoli superiori. Agganciare tutto il lato superiore, poi i lati sinistro e destro dall'alto verso il basso. Infine agganciare il lato inferiore partendo dagli angoli verso il centro.
- La prima maglia della rete deve essere agganciata ai due ganci nei binari che formano l'angolo (quello superiore e quello laterale, sinistro o destro). ❺
- Dopo aver agganciato la rete, verificare che ogni maglia della rete sia agganciata ad ogni gancio dei binari.
- Infine, controllare la tensione della rete premendola leggermente con i palmi delle mani. Deve avere la giusta tensione - né troppo tesa né troppo molle. Se necessario, aggiustate la tensione della rete muovendo i ganci lungo i binari.

## 3. TAGLIARE L'ECESSO DELLA RETE

- Una volta che la rete è stata montata correttamente, ben tesa e fissata in tutti i punti, tagliare l'eccesso con le forbici.  
**ATTENZIONE!** È consentito tagliare solo l'estremità libera della rete, cioè la parte esterna rispetto ai binari di ancoraggio. Eseguire questa operazione con cautela, assicurandosi di non danneggiare i nodi che tengono la rete fissata ai ganci. ❻
- Congratulazioni! Se ha seguito attentamente le istruzioni, la Sua rete è stata installata correttamente!